

SAMPLE QUESTIONS

(DRAFT)

XI

SOCIOLOGY

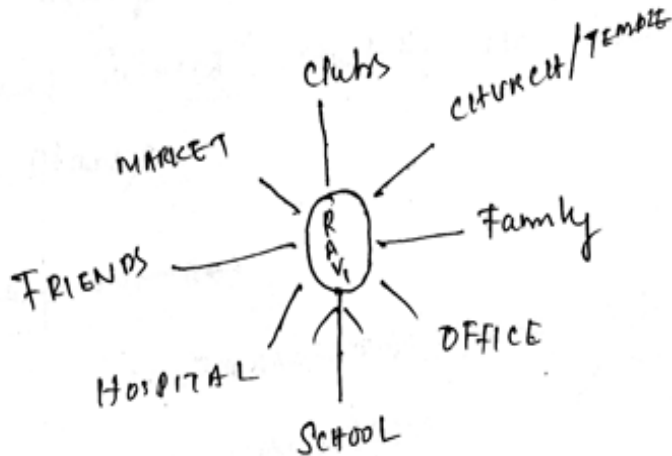
UNIT – I

SOCIOLOGY AS A DISCIPLINE

Q. 1. CO: 1

To understand the importance of social life through observation and identify the social problems.

Question Text:



Ravi is surrounded by various, organizations institutions groups, etc (see the diagram). Analyse the diagram and draw conclusions regarding social life.

രവി നിരവധി ഓർഗനൈസേഷൻസുകളാലും, സ്ഥാപനങ്ങളാലും, ഗണങ്ങളാലും ചുറ്റപ്പെട്ടിരിക്കുന്നു. (ഡയഗ്രാം കാണുക) മുകളിൽ തന്നിരിക്കുന്ന ചിത്രത്തെ വിശകലനം ചെയ്ത് സാമൂഹിക ജീവിതത്തെ കുറിച്ചുള്ള നിഗമനങ്ങളിൽ എത്തിച്ചേരുക.

Score : 4

Time : 6 mts.

Scoring Indicators:

- Identifies man as a social animal (2)
- Justifies the importance of social life. (2)

Q. 2. CO: 2

Inevitability of origin and development of sociology.

Question Text:

'Developments in the field of sciences stood as catalyst for the development in the field of social sciences'. Justify the statement.

'ശാസ്ത്രവിഷയങ്ങളിലൂടെയായ പുരോഗതി, സാമൂഹിക ശാസ്ത്ര വളർച്ചയ്ക്ക് പ്രേരകമായിട്ടുണ്ട്'; ഈ പ്രസ്താവനയെ ന്യായീകരിക്കുക.

Score : 4

Time : 5 mts.

Scoring indicators:

- Appraises the attitudinal change of social scientists as part scientific growth (2)
- Makes connections with 13th century's situation. (2)

Q. 3. CO: 3

Identify the major Indian sociologists.

Question Text:

You are assigned to present a paper on 'Indian Sociologists and thus contributions in the forth coming sociological conference. Collect maximum Data and prepare a draft for the presentation.

ആസന്നമായിരിക്കുന്ന സോഷ്യോളജിക്കൽ കോൺഫറൻസിൽ നിങ്ങളെ ഒരു പ്രബന്ധ സാധാരണത്തിന് ചുമതലപ്പെടുത്തിയിരിക്കുന്നു. 'ഇന്ത്യൻ സോഷ്യോളജിസ്റ്റുകളും അവരുടെ സംഭാവനകളും' എന്നതാണ് വിഷയം. പരമാവധി ..ങ്ങൾ ഉൾപ്പെടുത്തി അവതരണത്തിനായി ഒരു കരട് രൂപം തയ്യാറാക്കുക.

Score : 4
Time : 5 mts.

Scoring Indicators:

- Identifies major Indian Sociologists (2)
- Organises and classifies their works (2)

Q. 4. CO: 4

Discuss the different definitions of sociology given by various sociologists.

Question Text:

Sociology is a liberating discipline – Define sociology with reference to the above statement.

സോഷ്യോളജി വിമോചനാത്മക വിഷയമാണ്. ഈ പ്രസ്താവനയുടെ അടിസ്ഥാനത്തിൽ സോഷ്യോളജിയെ നിർവ്വചിക്കുക.

Score : 3
Time : 3 mts.

Scoring Indicators:

- Evaluates, nature of sociology. (1)
- Devises at a new definition of sociology. (2)

Q. 5. CO: 5

Make comparative analysis of the nature of sociology with other disciplines.

Question Text:

Your friend Smitha completed the SSLC course. She is now in a confusion regarding the selection of subject combination for the higher secondary

course. Being a sociology student convince Smitha about the uses of sociology, so that she may select a subject combination with sociology.

നിങ്ങളുടെ സുഹൃത്ത് സ്മിത എസ്.എസ്.എൽ.സി. പൂർത്തിയാക്കി. ഹയർ സെക്കറി പഠനത്തിന് ഏത് സബ്ജക്ട് കോമ്പിനേഷനാണ് തെരഞ്ഞെടുക്കേണ്ടത് എന്നത് സംബന്ധിച്ച് അവൾ ഇപ്പോൾ ആശങ്കയിലാണ്. ഒരു സോഷ്യോളജി വിദ്യാർത്ഥി എന്ന നിലയിൽ സ്മിത സോഷ്യോളജി ഉൾപ്പെട്ട ഒരു സബ്ജക്ട് കോമ്പിനേഷൻ തെരഞ്ഞെടുക്കത്തക്ക രീതിയിൽ, സോഷ്യോളജിയുടെ ഉപയോഗത്തെക്കുറിച്ച് സ്മിതയെ ബോധ്യപ്പെടുത്തുക.

Score : 5
Time :10 mts.

Scoring Indicators:

- Apprises the scope of sociology. (2)
- Makes connection with the contemporary job opportunities. (2)

UNIT – II

Q. 6. CO: 2

Compare society and community and list out the similarities and differences.

Question Text:

‘Society is a complex of forms or process’
‘community is an area of social living with some degree of we feeling’.
Compare the above statements relating to society and community and prepare a list of the major similarities and differences between society and community.

‘ഘടനകളുടെയോ പ്രക്രിയകളുടെയോ സങ്കീർണ്ണതയാണ് സൊസൈറ്റി’
‘നമ്മളൊന്ന് എന്ന വികാരത്തോടെ ഒരു നിശ്ചിത പ്രദേശത്തെ സാമൂഹിക ജീവിതമാണ് കമ്മ്യൂണിറ്റി’
മുകളിലെ പ്രസ്താവനകളുടെ അടിസ്ഥാനത്തിൽ സൊസൈറ്റിയും കമ്മ്യൂണിറ്റിയും തമ്മിലുള്ള സാമ്യങ്ങളുടെയും വ്യത്യാസങ്ങളുടെയും ഒരു പട്ടിക തയ്യാറാക്കുക.

Score : 5
Time : 8 mts.

Scoring Indicators:

Compares between society and community and derives at

- (a) Similarities (2)
- (b) Differences (3)

Q. 7. CO: 3

Differentiate between little community and great community.

Question Text:

A small traditional agrarian villages is considered as a little community. A metropolitan city is an example of great community.

- (a) Point out the sociological differences between these two communities.
- (b) 'Little communities are in the process of transition towards great communities' - Evaluate.

ഒരു പരമ്പരാഗത കാർഷിക ഗ്രാമത്തെ 'ലിറ്റിൽ കമ്മ്യൂണിറ്റി'യായാണ് പരിഗണിക്കപ്പെടുന്നത്. മെട്രോപോളിറ്റൻ സിറ്റി 'ഗ്രേറ്റ് കമ്മ്യൂണിറ്റി'ക്ക് ഉദാഹരണമാണ്.

- (a) ഈ രണ്ട് കമ്മ്യൂണിറ്റികളും തമ്മിലുള്ള സമൂഹശാസ്ത്രപരമായ വ്യത്യാസം ചുവിക്കാണിക്കുക.
- (b) 'ലിറ്റിൽ കമ്മ്യൂണിറ്റികൾ' 'ഗ്രേറ്റ് കമ്മ്യൂണിറ്റികളായി' പരിവർത്തനം ചെയ്യപ്പെടുന്നതിന്റെ പാതയിലാണ് - വിലയിരുത്തുക.

Score : 6
Time :12 mts.

Scoring Indicators:

- (i) Differences between little and great communities (2)
- (ii) Evaluates the transition process (4)

Q. 8. CO: 8

Question Text:

Ability to identify different types of social groups. Last week an accident occurred in a city in which one student lost his life. With in a minute number of people gathered. Slowly a news spread that the bus created the accident was running very fast. As a result the people assembled turned violent and burned the bus.

By using proper terms give an explanation for the groups formed here.

കഴിഞ്ഞയാഴ്ച പട്ടണത്തിൽ നടന്ന ഒരു അപകടത്തിൽ ഒരു വിദ്യാർത്ഥി കൊല്ലപ്പെട്ടു. നിമിഷങ്ങൾക്കകം സംഭവസ്ഥലത്ത് നിരവധി പേർ തടിച്ചുകൂടി. ബസിന്റെ അമിതവേഗതയാണ് അപകടകാരണമെന്ന ഒരു വാർത്ത പതൃക്കെ അവിടെ പടർന്നു. ഇതിന്റെ ഫലമായി ജനക്കൂട്ടം അക്രമോത്സുകരായി ബസ് കത്തിച്ചു.

ഇവിടെ രൂപംകൊണ്ട ഗ്രൂപ്പുകളെ ശരിയായ സാങ്കേതിക പദങ്ങളുടെ സഹായത്തോടെ വിശദീകരിക്കുക.

Score : 3
Time :5 mts.

Scoring Indicators:

- (i) Identifies the terms crowd and mob (1)
- (ii) Explains the features of crowd (1)
- (iii) Explains the features of mob (1)

Q. 9. CO: 6, 7

Familiarise the concept of social institution and list out the characteristics and functions.

Identify different types of social institutions.

Question Text:

Institutionalised living is the key feature of human society. Substantiate.

സ്ഥാപനവൽകൃതമായ ജീവിതമാണ് മനുഷ്യ സമൂഹത്തിന്റെ മുഖ്യ സവിശേഷത. സമർത്ഥിക്കുക.

Score : 5

Time :6 mts.

Scoring Indicators:

- | | |
|--|-----|
| (i) Clarifies the concept. | (2) |
| (ii) Evaluates the role of social institution. | (3) |

Q. 10. CO: 10

To familiarize the concept of culture and identify the changes of culture in our society.

Question Text:

In the light of the decision to allow churidar in Guruvayoor temple a student said: 'changes in the material culture in a way affects the nonmaterial culture of the society'. How far this statement is correct ? Justify your answer.

ഗുരുവായൂർ ക്ഷേത്രത്തിൽ ചുരിദാർ ധരിച്ചു പ്രവേശിക്കാം എന്ന തീരുമാനം വന്നതിന്റെ വെളിച്ചത്തിൽ ഒരു കുട്ടി പറഞ്ഞു: 'ഭൗതിക സംസ്കാരത്തിൽ ഉണ്ടാകുന്ന മാറ്റങ്ങൾ ഒരു പരിധി വരെ അഭൗതിക സംസ്കാരത്തിൽ കൂടി മാറ്റങ്ങളുണ്ടാക്കുന്നു'. ഈ പ്രസ്താവന എത്രത്തോളം ശരിയാണ്. നിങ്ങളുടെ ഉത്തരത്തെ ന്യായീകരിക്കുക.

Score : 5

Time :7 mts.

Scoring Indicators:

- | | |
|--|-----|
| (a) Applies prior knowledge to the new situation and differentiates between materials. Culture and non-material culture. | (2) |
| (b) Judges the statement and justifies the answer. | (3) |

UNIT – III

METHODS OF SOCIAL RESEARCH

Q. 11. CO: 2

Ability to recognize and utilise the stages of social research.

Question Text:

A developmental agency approached you for conducting a study on the topic 'Youth and Employment'. They asked you to submit a Research proposal ; prepare and submit it for approval.

ഒരു വികസന ഏജൻസി 'യുവജനങ്ങളും തൊഴിലും' എന്ന വിഷയത്തിൽ ഒരു പഠനം നടത്താൻ നിങ്ങളോട് ആവശ്യപ്പെട്ടിരിക്കുന്നു. ഒരു റിസർച്ച് പ്രോപ്പോസൽ എഴുതി തയ്യാറാക്കി സമർപ്പിക്കുക.

Score : 8
Time :15 mts.

Scoring Indicators:

- Identifies different steps of social research. (2)
- Elaborates each step. (3)
- Transfer knowledge and makes connection with the issue. (3)

Q. 12. CO: 2

Ability to recognize and utilise the stages of social research.

Question Text:

A high school student approaches you to learn about different stages of research project. Guide him by defining the steps.

ഒരു ഹൈസ്കൂൾ വിദ്യാർത്ഥി ഗവേഷണ പദ്ധതിയുടെ വിവിധ ഘട്ടങ്ങളെക്കുറിച്ച് പഠിക്കുന്നതിന് നിങ്ങളെ സമീപിക്കുന്നു. ഗവേഷണത്തിന്റെ വിവിധ ഘട്ടങ്ങൾ പറഞ്ഞുകൊടുത്തുകൊണ്ട് അയാളെ സഹായിക്കുക.

Score : 6
Time :10 mts.

Scoring Indicators:

- Identifies different steps. (3)
- Brief description of each stage. (3)

Q. 13. CO: 4

Question Text:

Prepare an interview schedule to conduct a research with among. School students for analyzing 'efficiency of educational reforms'.

വിദ്യാഭ്യാസ പരിഷ്കരണങ്ങളുടെ കാര്യക്ഷമത വിശകലനം ചെയ്യുന്നതിനായി സ്കൂൾ വിദ്യാർത്ഥികൾക്കിടയിൽ ഒരു പഠനം നടത്തുന്നതിന് ഒരു ചോദ്യാവലി തയ്യാറാക്കുക.

Score : 4
Time :10 mts.

Scoring Indicators:

- Personal data (1)
- Appropriateness and comprehensiveness of questions. (3)

Q. 14. CO: 3

Ability to use the methods of data collection.

Question Text:

Identify the suitable terms for the methods used.

- (a) A professional counselor deals with a problematic child and makes complete account of the case.
- (b) Researcher live with social group participates in all their activities and collects data.

- ഒരു പ്രൊഫഷണൽ കൗൺസിലർ പ്രശ്നക്കാരനായ ഒരു കുട്ടിയെക്കുറിച്ച് സമഗ്ര വിവര ശേഖരണം നടത്തുന്നു.
- ഗവേഷകൻ സാമൂഹിക ഗ്രൂപ്പിനോടൊപ്പം വസിച്ചു, അവരുടെ പ്രവർത്തനങ്ങളിൽ പങ്കാളികളായി അവരെക്കുറിച്ചുള്ള വിവരങ്ങൾ ശേഖരിക്കുന്നു.

Score : 2
Time :2 mts.

Scoring Indicators:

- Results, case study and participant observation. (2)

Q. 15. CO: 3

Ability to use the methods of data collection.

Question Text:

Prepare an observation schedule to conduct participant observation to study about the food habits of a tribe in your area.

നിങ്ങളുടെ പ്രദേശത്തെ ഒരു ആദിവാസി വിഭാഗത്തിന്റെ ഭക്ഷണരീതിയെ കുറിച്ച് പാർട്ടിസിപ്പന്റ് ഒബ്സർവേഷൻ മാർഗ്ഗത്തിലൂടെ ഒരു പഠനം നടത്താൻ ആവശ്യമായ ഒരു ഒബ്സർവേഷൻ ഷെഡ്യൂൾ തയ്യാറാക്കുക.

Score : 3

Time : 5 mts.

Scoring Indicators:

- Observation schedule with check box type information. (3)

UNIT – IV

SOCIAL INSTITUTION

Q. 16. CO: 2

Able to identify the types and functions of family.

Question Text:

You feel safe when you are with your family. Don't you ? Then, what else do you expect to get from the family ? Note them briefly.

നിങ്ങളുടെ കുടുംബത്തിനൊപ്പം കഴിയുമ്പോൾ നിങ്ങൾക്ക് സുരക്ഷിതത്വം അനുഭവപ്പെടുന്നില്ലേ ? എങ്കിൽ മറ്റെന്തെല്ലാം കാര്യങ്ങളാണ് നിങ്ങൾ കുടുംബത്തിൽ നിന്ന് പ്രതീക്ഷിക്കുന്നത് ? അവ ഹ്രസ്വമായി തയ്യാറാക്കുക.

Score : 6

Time :12 mts.

Scoring Indicators:

- Identification of functions. (2)
- Analysis of functions. (4)

Q. 17. CO: 2

Ability to identify the types and functions of family.

Question Text:

Some statements and related terms about different families are given in boxes match them and complete the table given below.

A

- a. Eldest male member has the authority
- b. Children are brought up in mother's house.
- c. Lineage is traced through mother.
- d. Family formed by marriage relationship.
- e. Common kitchen, common property etc.

B

Patrilocal, Matrilocal, Affinal, Consanguineous, Patriarchal, Matriarchal, Patrilineal, Matrilineal, Nuclear, Joint family.

Structure	Joint Family	Common kitchen etc.
Residence	-----	-----
Relation	-----	-----
Authority	-----	-----
Ancestry	-----	-----

വ്യത്യസ്തതരം കുടുംബങ്ങളെ സംബന്ധിച്ച ചില വസ്തുതകൾ രൂപം നോക്കുകയിൽ നൽകിയിരിക്കുന്നു. അവ ബന്ധപ്പെടുത്തി താഴെ നൽകിയിരിക്കുന്ന പട്ടിക പൂർത്തിയാക്കുക.

A

- a മുത്ത പുരുഷൻ അധികാരം കയ്യാളുന്നു
- b കുട്ടികൾ അമ്മയുടെ വീട്ടിൽ വളർത്തപ്പെടുന്നു.
- c ദായക്രമം അമ്മയ്ക്ക് പ്രാധാന്യമുള്ളത്.
- d വിവാഹബന്ധത്തിലൂടെ രൂപം കൊള്ളുന്നു
- e പൊതു അടുക്കള, പൊതുസ്വത്ത് മുതലായവ.

B

പാട്രിലോക്കൽ, മാട്രിലോക്കൽ, അഫിനൽ, കൺസാൻജൂനിയസ്, പാട്രിയാർക്കൽ, മാട്രിയാർക്കൽ, പാട്രിലീനിയൽ, മാട്രിലീനിയൽ, ന്യൂക്ലിയർ, ജോയിന്റ് ഫാമിലി.

ഘടന	ജോയിന്റ്	പൊതു അടുക്കള etc
താമസം	-----	-----
ബന്ധം	-----	-----
അധികാരം	-----	-----
ദായക്രമം	-----	-----

Score : 4
Time :6 mts.

Scoring Indicators:

2	– Matrilocal	–	b
3	– Affinal	-	d
4	- Patriarchal	-	a
5	- Matrilineal	-	e

UNIT – V

Q. 18. CO: 3

To realise the importance of marriage as a social institution and identify its various forms.

- ❖ Draupadi had five husbands
- ❖ Dasaratha had three wives

The above situations related to Mahabharatha and Ramayana shows that there were different types of marriage in India.

1. Identify the types of marriages related to the above statements.
2. Do you think such marriages are desirable in the modern India ? Substantiate.

- ❖ ദ്രൗപതിയ്ക്ക് അഞ്ചുഭർത്താക്കന്മാരു ധയിരുന്നു.
- ❖ ദശരഥന് മൂന്നു ഭാര്യമാരു ധയിരുന്നു.

മഹാഭാരത രാമായണ കഥയുമായി ബന്ധപ്പെട്ട സാഹചര്യങ്ങൾ പുരാതന ഇന്ത്യയിൽ വിവിധ വിവാഹസമ്പ്രദായങ്ങൾ നിലനിന്നിരുന്നു എന്നു തെളിയിക്കുന്നു.

1. മുകളിൽ സൂചിപ്പിച്ച വിവാഹ സമ്പ്രദായങ്ങൾ ഏതെല്ലാമെന്ന് തിരിച്ചറിയുക.
2. അത്തരം വിവാഹങ്ങൾ ആധുനിക ഇന്ത്യയിൽ അഭികാമ്യമാണെന്ന് നിങ്ങൾ കരുതുന്നുവോ? സമർത്ഥിക്കുക?

Score : 4
Time :6 mts.

Scoring Indicators:

Identify	
1. Polyandry	}
2. Polygyny	
Evaluation	
	1
	3

Q. 19. CO: 3

To realise the importance of marriage as a social institution and to identify its various forms. In a seminar on marriage, A group argued 'Exogamy is more progressive and scientific'? Do you agree to the argument? Substantiate?

വിവാഹത്തെക്കുറിച്ചുള്ള സെമിനാറിൽ 'എ' ഗ്രൂപ്പ് എക്സോഗമി കൂടുതൽ പുരോഗമനപരവും, ശാസ്ത്രീയവുമാണ് എന്ന് വാദിച്ചു. ഇതിനോട് നിങ്ങൾ യോജിക്കുന്നുവോ? സമർത്ഥിക്കുക?

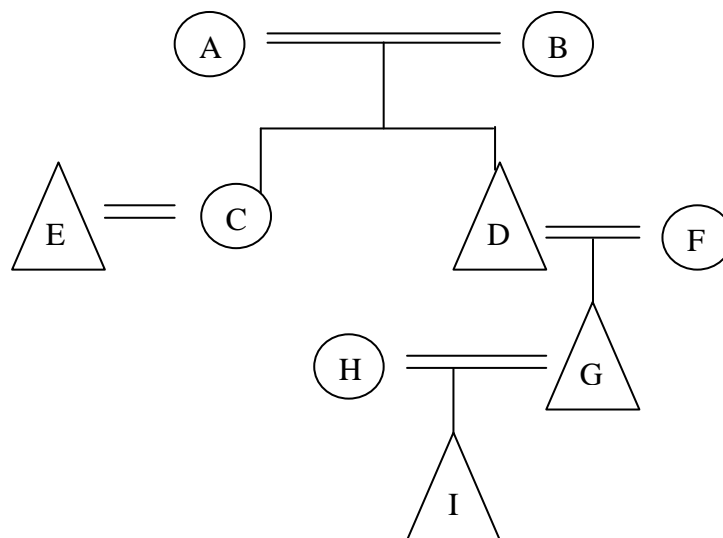
Score : 4
Time :6 mts.

Scoring Indicators:

Difference between exogamy and endogamy	-	2
Evaluation	-	2

Q. 20. CO: 4

Study the Diagram and attempt the following.



Find out (any two)

- 1) Primary kins
- 2) Secondary Kins
- 3) Tertiary kins

Legend

△ Man

○ Woman
= Marriage Relation

ഡയഗ്രാം പഠിച്ച് താഴെ കൊടുത്തിരിക്കുന്നവ ക്കെ ത്തുക? (രണ്ടു ണ്ടം

1. പ്രൈമറി
2. സെക്കന്ററി
3. ടെർഷ്യറി

Score : 4
Time :6 mts.

സൂചന

△ പുരുഷന്മാർ
○ സ്ത്രീ
= വൈവാഹിക ബന്ധം

Scoring Indicators:

Classifies and organizes different Kims appropriately - 4

UNIT – 5

CO. 1.

Help the students to understand the evolution of economic institutions.

Question Text

a) Arrange the following on the basis of the evolution of economic institutions

Currency, barter system, coins, credit cards.

	Coins		
--	-------	--	--

b) Prepare a seminar report on the evolution of economic institutions

a) താഴെ നൽകിയിരിക്കുന്നവയെ സാമ്പത്തിക സ്ഥാപനങ്ങളുടെ പരിണാമ ഘട്ടങ്ങളുടെ അടിസ്ഥാനത്തിൽ ക്രമീകരിക്കുക?

കറൻസികൾ, ബാർട്ടർ സമ്പ്രദായം, നാണയങ്ങൾ, ക്രെഡിറ്റ് കാർഡുകൾ

	നാണയങ്ങൾ		
--	----------	--	--

b) സാമ്പത്തിക സ്ഥാപനങ്ങളുടെ പരിണാമത്തെക്കുറിച്ച് ഒരു സെമിനാർ റിപ്പോർട്ട് തയ്യാറാക്കുക?

Score : 5
Time :7 mts.

Mental Process :

- a) Classifies as Barter System, coins, currencies, credit cards 2
- b) Seminar report 3

Q. 22, CO : 4

Enable the students to get a good insight into the functions of education in modern societies educational institutions plays a greater role compared to that of traditional societies. Evaluate.

ആധുനിക സമൂഹത്തിൽ പരമ്പരാഗത സമൂഹങ്ങളെ അപേക്ഷിച്ച് വിദ്യാഭ്യാസ സ്ഥാപനങ്ങൾക്ക് കൂടുതൽ റോളു് . വിലയിരുത്തുക?

Score : 5
Time :8 mts.

Scoring Indicators :

Evaluates the statement with reference to the functions of education.

5

UNIT – 6

Q. 23, CO : 1

Identify and compare the concepts of social structure and function.

Question Text :

Social structure has no significance without the functional aspects of it . Do you agree with this statement? Justify?

പ്രവൃത്തനോന്മുഖ വശങ്ങൾ ഒഴിച്ചു നിർത്തിയാൽ സാമൂഹ്യ ഘടന എന്ന സങ്കല്പത്തിന് യാതൊരു സാഹചര്യവുമില്ല. ഈ പ്രസ്താവനയോട് നിങ്ങൾ യോജിക്കുന്നുോ? സമർത്ഥിക്കുക?

Score : 4
Time :5 mts.

UNIT – 6

Q. 24, CO : 2

Observes different social functions and dysfunctions in our society.

Question Text :

Religion is one of the agencies social control. Often religion also creates communal classes. Identify the function and dysfunctions religion from the above statement.

സാമൂഹ്യ നിയന്ത്രണത്തിന്റെ ഒരു ഏജൻസിയാണ് മതം. പക്ഷേ ചിലപ്പോൾ മതങ്ങൾ വർഗ്ഗീയ സംഘർഷങ്ങൾക്കു കാരണമാകാറുണ്ട്. ഇതിൽ ഫങ്ഷൻ, ഡിസ്ഫങ്ഷൻ എന്നിവ കണ്ടെത്തുക?

Score : 1
Time :1 mts.

Scoring Indicators:

Differentiate function and dysfunction 1
Agency of social control - function
Commend class - dysfunction

Q. 25, CO : 4

Able to distinguish between the role and status of an individual.

Question Text :

Categorise the following into ascribed and achieved statuses.

Male, Married, Old aged, Doctor, Rich, woman, Priest

താഴെ കൊടുത്തിരിക്കുന്നവയെ കൽപ്പിത, ആർജ്ജിത പദവികളായി വേർതിരിച്ചെഴുതുക?

Score : 3
Time :2 mts.

Scoring Indicators and key points

Categories

Achieved Status	Ascribed status
Married Doctor Rich Priest	Male Old aged woman

UNIT – 6

Q. 26, CO : 4

Understand the concepts of values and norms.

Question Text :

Categorise the following into norms and values.

Honesty, keep queue is a ticket counter, hospitality, students stout when the teacher enters into the class.

താഴെകൊടുത്തിരിക്കുന്നവയെ വഴക്കങ്ങൾ, ടിക്കറ്റ് കൗറിൽ ക്യൂ പാലിക്കുക, ആതിഥേയത്വം, അദ്ധ്യാപകൻ ക്ലാസ്സിലേക്കെത്തുമ്പോൾ വിദ്യാർത്ഥികൾ എണീൽക്കുന്നു.

Total Score : 2

Time :2 mts.

Mental Process : 4

Scoring Indicators and Key points:

Categories into norms and values (2)

Norms	Values
Keep queue in a ticket counter Students stout when teacher enter into the class room	Honesty, hospitality

Q. 27, CO : 7

Understand and classify the concept of social stratification.

Question Text :

- (a) Do you think there is any type of social stratification present in and around your locality. Substantiate with suitable examples.
- (b) Which type of social stratification dominates is your locality and identify its major features.

നിങ്ങളുടെ ചുറ്റുപാടിൽ ഏതെങ്കിലും രീതിയിലുള്ള സാമൂഹ്യശ്രേണീകരണം ഉണ്ടാ ? ഉദാഹരണസഹിതം വിശദമാക്കുക.

ഏതുതരം സാമൂഹ്യ ശ്രേണീകരണമാണ് നിങ്ങളുടെ ചുറ്റുപാടിൽ പ്രബലമായിട്ടുള്ളത്. അതിന്റെ പ്രധാന സ്വഭാവ സവിശേഷതകൾ കെ ത്തുക.

Total Score : 3

Time : 6 mts.

Scoring Indicators and key points

Identifies the types of social stratification
Eg: Caste, Class, Etc. (1)

Features caste / class

Unit : 6

CO. 10

Analyse social mobility as a changing factor in the social position of an individual.

Question text :

Mr. Prakash belongs to a scheduled caste and was economically backward. He attained civil service (IAS) and joined as the District Collector. Identify the type of social mobility.

പട്ടികജാതിക്കാരനായ പ്രകാശ് സാമ്പത്തികമായും പിന്നോക്കമായിരുന്നു. അദ്ദേഹം സിവിൽ സർവ്വീസ് നേടിയെടുത്തു. ജില്ലാ കളക്ടർ ആയി ജോലിയിൽ പ്രവേശിച്ചു. ഏതു തരത്തിലുള്ള സോഷ്യൽ മൊബിലിറ്റിയാണ് പ്രകാശിനുണ്ടായത് ?

Total score : 1

Time : 1 Minutes

Scoring indicators and key points :

Identify the concept
Vertical social mobility

(1)

Unit : 6

Q. 28

CO. 10

Understand and differentiate the concepts of caste, class and estate.

Question text :

Match the columns B & C with A

A	B	C
Caste	Modern civilized communities	Hereditary calling
Class	Legally defined	Part of feudalism
Estate	Pollution – Purity	Open group

'B', 'C' കോളങ്ങൾ 'A' യ്ക്കു പുരകമാകുന്ന രീതിയിൽ ക്രമീകരിക്കുക.

A	B	C
ജാതി	ആധുനിക പരിഷ്കൃത സമുദായങ്ങൾ	പാരമ്പര്യ തൊഴിൽ
വർഗ്ഗം	നിയമപരമായി നിർവ്വചിക്കപ്പെട്ടത്	ഫ്യൂഡൽ വ്യവസ്ഥയുടെ ഭാഗം
എസ്റ്റേറ്റ്	ശുദ്ധം - അശുദ്ധം	തുറന്ന ഗണം

Total score : 3

Time : 3 Minutes

Scoring indicators and key points :

- | | | | | |
|--------|---|------------------------------|---|--------------------|
| Caste | - | Pollution purity | - | hereditary calling |
| Class | - | Modern civilised communities | - | Open group |
| Estate | - | Legally defined | - | Part of feudalism |

Unit : 7

Q. 29

CO. 2

Able to differentiate between associative and dissociative social processes.

Question text :

Match the columns B & C with A

	A	B	C
1	Competition is an interaction without social contact	Young & Mack	Slow and gradual process
2	Assimilation is the fusion of or blending of two previously distinct groups into one	A.W. Green	Personal process
3	Conflict is the deliberate attempt to oppose, resist or coerce the will of others	Park and Burgess	Continuous process

B, C കോളങ്ങൾ A കോളത്തോട് യോജിക്കുന്ന രീതിയിൽ മാറ്റി എഴുതുക.

	A	B	C
1	സാമൂഹിക സമ്പർക്കം കൂടാതെയുള്ള ഇടപെടലാണ് മത്സരം	യങ്ങ് & മാർക്ക്	സാവധാനവും ക്രമാനുഗതവുമായ പ്രക്രിയ
2	നേരത്തേ വ്യത്യസ്തങ്ങളായിരുന്ന രണ്ട് വിഭാഗങ്ങളുടെ സംയോജനം അഥവാ സമന്വയമാണ് അസിമിലേഷൻ	എ.ഡബ്ല്യു. ഗ്രീൻ	വ്യക്തിപരമായ പ്രക്രിയ
3	മറ്റുള്ളവരുടെ താൽപര്യങ്ങളോടുള്ള ബോധപൂർവ്വമായ പ്രതിരോധം, എതിർപ്പ് അല്ലെങ്കിൽ ഏറ്റുമുട്ടലാണ് സംഘർഷം.	പാർക്ക് & ബർഗസ്സ്	തുടർപ്രക്രിയ

Total score : 3
Time : 2 Minutes

Scoring indicators and key points :

Identifies the definitions and features

A1 - B3 - C3 - 1
A2 - B1 - C1 - 1
A3 - B2 - C2 - 1

Q. 30

CO. 6

Identify the different types of competition in the society.

Question text :

Identify the different types of competitions seen in the following situations.

- (a) PSC test for
- (b) Election for state legislature
- (c) Election for the post of president of residential association

താഴെപ്പറയുന്ന അവസ്ഥകളിലെ പ്രകടമാകുന്ന വ്യത്യസ്ത മത്സരങ്ങൾ കണ്ടെത്തുക.

- (a) പി.എസ്.സി. പരീക്ഷ.
- (b) സംസ്ഥാന നിയമസഭയിലേക്കുള്ള തെരഞ്ഞെടുപ്പ്.
- (c) റസിഡൻഷ്യൽ അസോസിയേഷൻ പ്രസിഡന്റ് സ്ഥാനത്തേക്കുള്ള മത്സരം.

Total score : 3
Time : 2 Minutes

Scoring indicators and key points :

Identifies the different types of competition

a - Economic Competition - 1
b - political competition - 1
c - Social competition - 1

Unit : 7

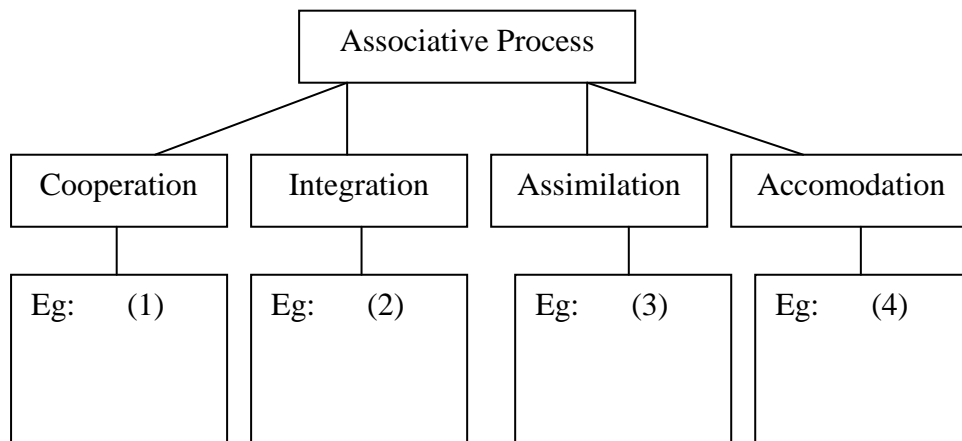
Q. 31

CO. 1

To understand the concept of social processes.

Question text :

Mention examples from your day to day life for the process given below.



[താഴെക്കൊടുത്തിരിക്കുന്ന സാമൂഹ്യ പ്രക്രിയകൾക്ക് നിങ്ങളുടെ ദൈനംദിന ജീവിതത്തിൽ നിന്ന് ഓരോ ഉദാഹരണങ്ങൾ എഴുതുക.]

Total score : 4
Time : 4 Minutes

Scoring indicators and key points :

Identifies and makes connection unit social life – different Associative Processes :

1 score each.

Eg.

- (1) Football team.
- (2) Onam celebration
- (3) English Education.
- (4) Tolerance between different religion.

Q. 32

CO. 3

Identify the importance and need of cooperation in society.

A Diagrammatically represent the different forms of cooperation.

സഹകരണത്തിന്റെ വ്യത്യസ്ത തരങ്ങൾ ഒരു ഡയഗ്രാത്തിലൂടെ ചിത്രീകരിക്കുക.

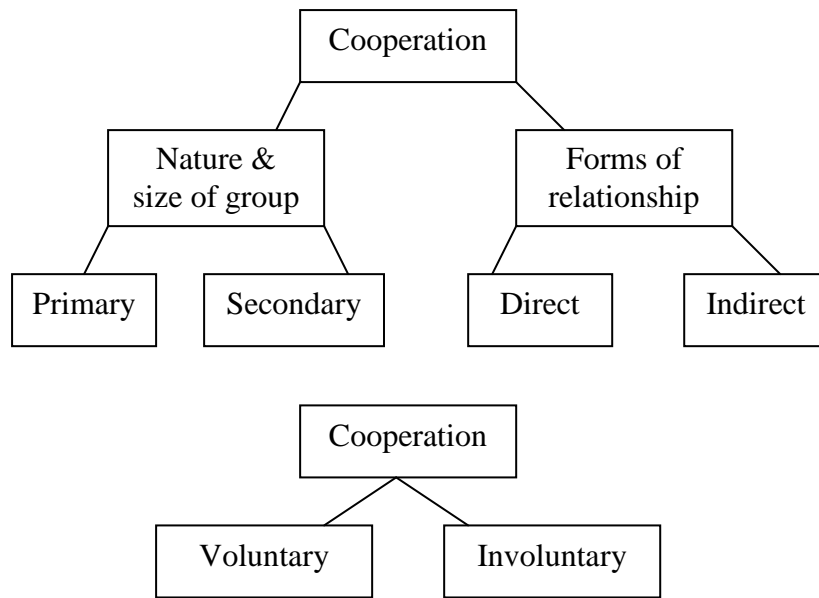
Total score : 2 score

Time : 3 Minutes

Scoring indicators and key points :

Categories different forms of cooperation and communicates through diagram.

Eg.



Unit : 8

CO. 1, 3, 4

- Identify the planned and unplanned social change.
- Differentiate between evolution, revolution and development.
- Identify different factors influencing social change.

Q. 33

Question text :

The Kerala society has under gone tremendous changes during the last 50 years.

- 1) Of the following which type of social change is associated with this ?
 - a) Planned change
 - b) Unplanned change.
 - c)
- 2) Identify the process involved in the changes in Kerala.
- 3) Point out any two factors / measures that contributed to the changes in kerala Society.

കേരള സമൂഹം കഴിഞ്ഞ 50 വർഷക്കാലത്തിനകം കാതലായ മാറ്റത്തിനു വിധേയമായിട്ടുണ്ട്.

- 1) ഏതുതരം സാമൂഹ്യമാറ്റമാണിത് ?
 - a) ആസൂത്രിതം
 - b) ആസൂത്രിതമല്ലാത്തത്.
- 2) ഏതു പ്രക്രിയയിലൂടെയാണ് കേരളത്തിൽ സാമൂഹ്യമാറ്റം ഉണ്ടായത് ?

- 3) കേരളത്തിലെ സാമൂഹ്യ മാറ്റങ്ങളെ സഹായിച്ച ഏതെങ്കിലും രണ്ട് നടപടികൾ / ഘടകങ്ങൾ എഴുതുക.

Score : 4
Time : 5

Scoring indicator :

1. Planned - 1
2. Development - 1
3. Social Reform movements, Land reforms, Education etc (any 4 to) - 2

UNIT : 8 **SOCIAL CHANGE**

Q. 34

CO. 2

Identify the factors influencing social change.

Some facts regarding India's population is given. Analyse them on the basis of the factors of social change.

- ★ India is the second largest populated country.
- ★ Sex Ratio is 933.
- ★ There is wide difference between states in the matter of population density.
- ★ Urbanisation Increases.

ഇന്ത്യൻ ജനസംഖ്യയെ സംബന്ധിച്ച ചില വസ്തുതകൾ നൽകിയിരിക്കുന്നു. ഇവയെ സാമൂഹിക മാറ്റത്തിന്റെ ഘടകങ്ങളുടെ അടിസ്ഥാനത്തിൽ വിശകലനം ചെയ്യുക.

Score : 6
Time:12 Minutes

Scoring indicator :

1. Identifies the Biological factor - 1
- Establishes cause effect Relation - 2
- Evaluate the situation - 3

UNIT : 8 **SOCIAL CHANGE**

Q. 35

CO. 4

Differentiate between evolution, revolution and development.

Some concepts have been given below. Arrange them properly as evolutionary. Write the names of any one Evolutionary thinker & Revolutionary thinker.

Revolution	Evolution

- (a) Simple to complex.
- (b) Homogeneity to heterogeneity.
- (c) Class struggle.
- (d) Rapid
- (e) Slow
- (f) Contradiction.
- (g) Law of three stages.
- (h) Conflict.

വിപ്ലവകരം	പരിണാമാത്മകം

- (a) ലാളിത്യത്തിൽ നിന്ന് സങ്കീർണ്ണതയിലേക്ക്.
- (b) സമാനതയിൽ നിന്ന് വൈവിധ്യത്തിലേക്ക്.
- (c) വർഗ്ഗസമരം.
- (d) ത്വരിതഗതിയിലുള്ളത്.
- (e) സാവധാനമുള്ളത്.
- (f) വൈരുദ്ധ്യം.
- (g) ലാ ഓഫ് ത്രി സ്റ്റേജസ്.
- (h) സംഘർഷം.

താഴെ കൊടുത്തിരിക്കുന്ന വസ്തുതകളെ പരിണാമപരമെന്നും വിപ്ലവകരമെന്നും വേർതിരിച്ച് എഴുതുക. പരിണാമത്തെക്കുറിച്ചും വിപ്ലവത്തെക്കുറിച്ചും സിദ്ധാന്തങ്ങൾ ആവിഷ്കരിച്ച ഓരോ സാമൂഹ്യ ശാസ്ത്രജ്ഞരുടെ പേരു പറയുക.

Score : 5

Time : 6

Scoring indicator :

Revolution	- c, d, f, h	} 4
Evolution	- 1, b, e, g	
Name of thinkers	- 1	

XI
UNIT : 09
SOCIAL CHANGE

Q. 36

CO. 01

To familiarise the theoretical perspectives of the pioneers of sociology.

Question Text :

1. Fill in the blank properly

- | | | |
|---------------------------|---|--------------|
| Theoretical contributions | - | contributors |
| a. Law of three stages | - | _____ |
| b. Law of evolution | - | _____ |
| c. Theory of suicide | - | _____ |
| d. Theory of Bureaueray | - | _____ |

വിട്ടഭാഗം പൂരിപ്പിക്കുക

സൈദ്ധാന്തിക സംഭാവനകൾ

സൈദ്ധാന്തികൻ

- | | |
|---|-------|
| a. മൂന്ന് ഘട്ടങ്ങളെക്കുറിച്ചുള്ള നിയമം | _____ |
| b. പരിണാമ സിദ്ധാന്തം | _____ |
| c. ആത്മഹത്യകളെക്കുറിച്ചുള്ള സിദ്ധാന്തം | _____ |
| d. ഉദ്യോഗസ്ഥ പ്രഭുത്വത്തെക്കുറിച്ചുള്ള സിദ്ധാന്തം | _____ |

Total score : 4
Time:2 Minutes

Scoring indicator :

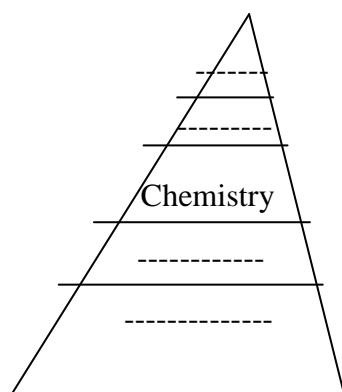
- | | | | |
|---|---|----------------|-------|
| a | - | Comte | - (1) |
| b | - | Spencer | - (1) |
| c | - | Emile Durkheim | - (1) |
| d | - | Max Weber | - (1) |

CO. 03

To understand the hierarchy of sciences proposed by comte

Q. 37

Question Text :



(a) Fill the blank boxes of the above diagram with the help of the hierarchy of sciences.

(b) Who propounded this theory ?

Score : 03

Time: 3 Minutes

Scoring Key and Key Notes :

Astronomy - ($\frac{1}{2}$)

Physics - ($\frac{1}{2}$)

Biology - ($\frac{1}{2}$)

Sociology - ($\frac{1}{2}$)

Comte's theory of hierarchy of sciences - (1)

Q. 38

CO. 13

Recognise and realise the contributions of Karl Marx to the sociological literature.

Question Text :

“Socialism is classless society free from exploitation from all sources” – Karl Marx.

Analysing the socio-economic situations of do you think that such a socialist society as envisaged by Karl Marx is possible in India ? Substantiate your view.

“എല്ലാവിധ ചൂഷണങ്ങളിൽ നിന്നും മുക്തമായ ഒരു വർഗ്ഗരഹിത സമൂഹമാണ് സോഷ്യലിസം” – കാറൽ മാർക്സ്.

ഇന്നത്തെ സാമൂഹിക സാമ്പത്തിക സാഹചര്യങ്ങൾ വിശകലനം ചെയ്യുമ്പോൾ കാറൽ മാർക്സ് വിഭാവനചെയ്തതുപോലുള്ള ഒരു സോഷ്യലിസ്റ്റ് സമൂഹം ഇന്ത്യയിൽ സാധ്യമാണെന്ന് നിങ്ങൾക്ക് തോന്നുന്നുണ്ടോ ? ഉത്തരം സാധൂകരിക്കുക.

Total Score : 8

Time:15 Minutes

Scoring Key and Key Notes :

a) Recollects Marx's view on socialist society - 2

b) Analysis of the socio-economic conditions of India - 2

c) Judges the possibilities of a socialist society - 4

Q. 40

CO. 8

Recognise the organic analogy developed by spencer.

Question Text :

In a sociological conference on the theoretical contributions of spencer, a participant criticised the 'organic analogy' of propounded by spencer. He said that it is unscientific and irrelevant to compare a society to a living organism. What is your opinion ? Justify.

സ്പെൻസറിന്റെ സൈദ്ധാന്തിക സംഭാവനകളെക്കുറിച്ചുള്ള ഒരു സോഷ്യോളജിക്കൽ കോൺഫറൻസിലെ പ്രതിനിധി സ്പെൻസറിന്റെ ഓർഗാനിക് അനലോഗിയെ വിമർശിക്കുകയുണ്ടായി. ഒരു സമൂഹത്തെ ഒരു ജീവിയോട് താരതമ്യപ്പെടുത്തുന്നത് അശാസ്ത്രീയവും അപ്രസക്തവുമാണെന്ന് അദ്ദേഹം അഭിപ്രായപ്പെട്ടു. ഇതിനോട് നിങ്ങളുടെ അഭിപ്രായം എന്താണ് ? ഉത്തരം സാധൂകരിക്കുക.

Total Score : 8
Time:15 Minutes

Scoring Indicator :

Recognises the concept of organic analogy	: 3
Critically evaluates the contribution of spencer and derives of own view with proper justification	: 5

Q. 41

CO. 9

Understand the concept of division of labour and social solidarity proposed by Durkheim.

Question Text :

'Primitive societies are simple
Modern societies are complex'.

Prepare a seminar proper regarding the statement is the light of the concepts of division of labour and social solidarity proposed by Emile Durkheim.

പ്രാകൃത സമൂഹം ലളിതവും ആധുനിക സമൂഹം സങ്കീർണ്ണവുമാണ്. എമിലി ഡർഖീം ആവിഷ്കരിച്ച തൊഴിൽ വിഭജനം, സാമൂഹിക കെട്ടുറപ്പ് എന്നീ ആശയങ്ങളുടെ വെളിച്ചത്തിൽ മേൽപറഞ്ഞ പ്രസ്താവനകളെ ആസ്പദമാക്കി ഒരു സെമിനാർ പേപ്പർ തയ്യാറാക്കുക.

Total Score : 7
Time:12 Minutes

Scoring Indicator :

Recongises the concept of division of labour	: 1
Recognises the concept of social solidarity	: 2
Makes connection and applies the concepts in the given situation	: 4

Q. 42

CO. 10

Identify the various types of suicides suggested by Durkheim.

Question Text :

The suicide rate of Kerala is higher than the national average. Daily people from different spheres of life commit suicide for different reasons. Analyse and classify these suicides in Kerala on the basis of Durkheim's 'theory of suicide'. Proper examples must be pointed out for each type of suicide.

കേരളത്തിലെ ആത്മഹത്യ നിരക്ക് ദേശീയ ശരാശരിയേക്കാൾ ഉയർന്നതാണ്. വിവിധ തുറകളിലുള്ള വ്യക്തികൾ വിവിധ കാരണങ്ങളാൽ അനുദിനം ആത്മഹത്യ ചെയ്യുന്നു. കേരളത്തിലെ ഈ ആത്മഹത്യകളെ ഡർബ്ബിന്റെ 'ആത്മഹത്യാ സിദ്ധാന്ത'ത്തിന്റെ പശ്ചാത്തലത്തിൽ വർഗ്ഗീകരിച്ച് വിശകലനം ചെയ്യുക. ഓരോ തരത്തിലുമുള്ള ആത്മഹത്യകൾക്ക് അനുയോജ്യമായ ഉദാഹരണങ്ങൾ എഴുതേണ്ടതാണ്.

Total Score : 8
Time:15 Minutes

Scoring Indicators :

Recollects the theory of suicide	- 2
Analysis and classifications of suicides in Kerala	- 4
Proper examples	- 2

Q. 43

CO. 11

Understand the concept of Weber's sociology of religion.

Question Text :

'The religious conceptions have influenced the economic behaviour of various societies'. Analyse the statement using Weber's 'sociology of religion'.

മതത്തിന്റെ കാഴ്ചപ്പാട് വ്യത്യസ്ത സമൂഹങ്ങളുടെ സാമ്പത്തിക സ്വഭാവത്തെ സ്വാധീനിച്ചിട്ടുണ്ട്. വെബറിന്റെ മതത്തിന്റെ സമൂഹശാസ്ത്രത്തിന്റെ പശ്ചാത്തലത്തിൽ ഈ പ്രസ്താവനയെ വിശകലനം ചെയ്യുക.

Total Score : 5
Time:10 Minutes

Scoring Indicator :

Recollects 'sociology of religion'	- 2
Sites examples to prove the religious influence on economy	- 3

Q. 44

CO. 5

Understand comte's interpretation of religion of humanity.

Question Text :

As a sociology student you are assigned for a speech regarding the cotemporary relevance of 'religion of humanity' propounded by conte. Prepare a draft.

ഒരു സോഷ്യോളജി വിദ്യാർത്ഥി എന്ന നിലയിൽ താങ്കളെ കോംറ്റ് വിഭാവന ചെയ്ത 'റിലീജിയൻ ഓഫ് ഹ്യൂമാനിറ്റി'യുടെ സമകാലിക പ്രസക്തിയെ ആസ്പദമാക്കി ഒരു പ്രസംഗത്തിന് ചുമതലപ്പെടുത്തിയിരിക്കുന്നു. പ്രസംഗത്തിന്റെ ഒരു കരട് രൂപം തയ്യാറാക്കുക.

Total Score : 5

Time: 7 Minutes

Scoring Indicators :

Recollects 'religion of humanity'	- 2
Judges / appraises the contemporary relevance	- 3

Q. 46

CO. 9

Understand the concept of division of labour and social solidarity proposed by Durkheim.

Question Text :

Village

- Primary relation
- Collectivity
- Emotional bond
- Same values

City

- Differentiation
- Division of labour
- Complexity

The boxes represent the peculiarities seen in two communities. Identify the types of social solidarity existing in these communities.

ഗ്രാമം

- പ്രാഥമിക ബന്ധങ്ങൾ
- കൂട്ടായ്മ
- വൈകാരിക അടുപ്പം
- സമാന മൂല്യങ്ങൾ

നഗരം

- വൈവിധ്യ വൽക്കരണം
- തൊഴിൽ വിഭജനം
- സങ്കീർണ്ണത

രണ്ട് സമുദായങ്ങളിലെ സവിശേഷതകളാണ് ബോക്സിനുള്ളിൽ നൽകിയിരിക്കുന്നത്. ഈ സമുദായങ്ങളിൽ പ്രകടമാകുന്ന സാമൂഹിക കെട്ടുറപ്പ് ഏത് തരത്തിലുള്ളതാണെന്ന് തിരിച്ചറിയുക.

Total Score : 2
Time: 2 Minutes

Scoring Indicator :

Identifies

- | | | |
|------------|-------------------------|-----|
| i) Village | - Organic solidarity | - 1 |
| ii) City | - Mechanical solidarity | - 1 |

UNIT : 10
(As per source Book)

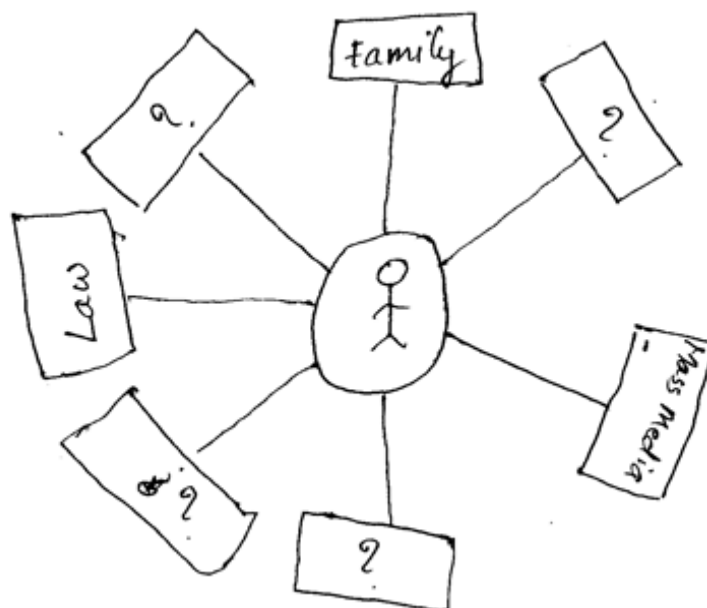
Q. 47

CO. 5

Identify and recognize the role of agencies in socialisation.

Question Text :

- a) Complete the diagram by providing the missing agencies of socialisation.



b) Evaluate the role of these agencies in socialising you.

a) വിട്ടുപോയ സാമൂഹികവൽക്കരണ ഏജൻസികളുടെ സഹായത്തോടെ ഡയഗ്രാം പൂർത്തീകരിക്കുക.

b) നിങ്ങളെ സാമൂഹികവൽക്കരിക്കുന്നതിൽ ഈ ഏജൻസികളെ പങ്ക് വിശകലനം ചെയ്യുക.

Score : 7

Time:12 Minutes

Scoring Indicators with key points :

i) Recollects and fill the columns appropriately

Score : 2

ii) Recognises the functions of these agencies and evaluates their role

Score : 5

Q. 48

CO. 2, 3

Realise man as a social being understand the importance of heredity and environment is the development of personality.

Question Text :

Listen to the conversation.

Mini : I don't appreciate other's interference in my affairs. Because I need no one's help. I myself can look after my affairs.

Asha : No Mini, you can't say so. You have to depend on others for everything. You have no existence apart from the society.

a) Whose stand do you hold ? Why.

b) Analyse the role of your society in moulding your personality.

സംഭാഷണം ശ്രദ്ധിക്കുക

മിനി : മറ്റുള്ളവർ എന്റെ കാര്യത്തിൽ ഇടപെടുന്നത് എനിക്ക് ഇഷ്ടമല്ല. കാരണം എനിക്ക് ആരുടെയും സഹായം ആവശ്യമില്ല. എന്റെ കാര്യങ്ങൾ നോക്കാൻ എനിക്കറിയാം.

ആശ : നിനക്ക് അങ്ങനെ പറയാൻ കഴിയില്ല മിനി.

എല്ലാ കാര്യങ്ങൾക്കും നിനക്ക് മറ്റുള്ളവരെ ആശ്രയിക്കേണ്ടതുണ്ട്. സമൂഹത്തിൽ നിന്ന് വേറിട്ട് നിനക്കൊരു നില നിൽപ്പില്ല.

a) ഇതിൽ ആരുടെ അഭിപ്രായത്തോടാണ് നിങ്ങൾ യോജിക്കുന്നത് ? എന്തുകൊണ്ട്.

b) നിങ്ങളുടെ വ്യക്തിത്വ രൂപീകരണത്തിൽ നിങ്ങളുടെ സമൂഹത്തിന്റെ പങ്ക് വിശകലനം ചെയ്യുക.

Score : 7

Time:15 Minutes

Scoring Indicators with key points :

i) Recognises man as a social animal and takes a stand with proper justification.

Score : 3

ii) Recognises and appreciates the role of society in moulding personality

Score : 4

Q. 49

CO. 1

Understand the term personality.

Allport says, personality of an individual determines his unique adjustment to the environment. Prove this argument with the help of an example.

ഒരു വ്യക്തിയുടെ ചുറ്റുപാടുമായുള്ള അയാളുടെ തനതായ പൊരുത്തപ്പെടലാണ് എന്ന് ആൾപോർട്ട് അഭിപ്രായപ്പെടുന്നു. ഈ വാദഗതിയെ ഒരു ഉദാഹരണത്തിന്റെ സഹായത്തോടെ തെളിയിക്കുക.

Score : 4

Time: 5 Minutes

Scoring Indicators with score :

i) Recalls personality - 1

ii) Applies reasoning and identifies a concrete example from his day to day life to prove the argument

Score : 3

Q. 50

CO. 1

Understand the term personality

Question Text :

Here is an argument between two students.

Binu : Mohanlal's personality is the best. Hence every one should imitate him.

Manu : No. Manmohan Singh has the best personality. Hence we must imitate him.

Being a sociology student, mediate and solve this problem.

രണ്ട് വിദ്യാർത്ഥികളുടെ വാദഗതികളാണ് നൽകിയിരിക്കുന്നത്.

ബിനു : മോഹൻലാലിന്റെ വ്യക്തിത്വമാണ് ഏറ്റവും നല്ലത്. അതിനാൽ എല്ലാവരും

അദ്ദേഹത്തെ അനുകരിക്കണം.

മനു : അല്ല, മനമോഹൻ സിംഗിന്റെതാണ് ഏറ്റവും നല്ല വ്യക്തിത്വം.

ഒരു സോഷ്യോളജി വിദ്യാർത്ഥി എന്ന നിലയിൽ മാധ്യസ്ഥം വഹിച്ച് ഇവരുടെ പ്രശ്നം പരിഹരിക്കുക.

Score : 3

Time: 3 Minutes

Scoring Indicator :

Applies reasoning and derives at the conclusion that
Personality is unique and hence no need of imitating others

Score : 3